

**VOLTA ÀS AULAS SEGURAS**  
RETOMADA INTEGRAL  
DA EDUCAÇÃO BÁSICA



| Secretaria de Educação



# LINHA DO TEMPO

## RETOMADA INTEGRAL DA EDUCAÇÃO BÁSICA

São Paulo é, desde 2020, o Estado mais empenhado no retorno seguro às aulas presenciais.

2020

08 /set



Abertura das  
escolas para  
atividades  
presenciais

03/nov



Autorização  
das aulas  
regulares  
para EM e EJA

04/jan



Recuperação  
presencial

08/fev



Abertura  
das escolas  
para ano  
letivo 2021

08/mar



Fase  
emergencial:  
escola aberta  
só para os  
mais  
vulneráveis

14/abril



Fase  
vermelha:  
presença  
de 35%

Julho



Recuperação  
presencial

02/ago



Início do  
segundo  
semestre letivo  
presencial

18/out



**Retorno de  
todos  
os estudantes**

03/nov



**100% dos  
estudantes  
simultaneamente  
na sala de aula**

# VOLTA SEGURA ÀS AULAS

## INSTRUMENTOS E APOIO

Para garantir a **segurança e ampliação do retorno às aulas presenciais:**



### Escola Mais Bonita

R\$ 744 milhões em infraestrutura.



### PDDE Paulista

R\$ 2,7 bi repassados diretamente às escolas.



**CONECTA  
EDUCAÇÃO**

### R\$ 1,5 bilhão

em equipamentos de tecnologia.



### 20 mil mães e pais

para reforçar os protocolos sanitários.



### Protocolos Sanitários

para segurança de todos.



### Vacinação

97% dos profissionais da educação da rede estadual imunizados.



### Comunicação

para que todos contribuam para o retorno.



### Acolhimento

a todo o momento para estudantes e profissionais.

# VOLTA ÀS AULAS SEGURAS

## PDDE PAULISTA



**PDDE - Manutenção** R\$ 625 milhões já repassados em 2021

Repasses para despesas de custeio e de capital para a garantia do funcionamento e melhoria da infraestrutura física e pedagógica das escolas. **Ex: instalação de lavatórios**



**PDDE - COVID** R\$ 50 milhões: 25 milhões já repassados, 25 milhões disponíveis

Repasses para aquisição de produtos e equipamentos necessários à prevenção do contágio pela COVID-19 e à adoção das diretrizes dos Protocolos. **Ex: aquisição de EPIs**

A Secretaria da Educação garantirá o envio de produtos e EPIs adicionais, caso necessário.

# VOLTA ÀS AULAS SEGURA

## VACINAÇÃO CONTRA COVID 19

São Paulo foi o primeiro Estado a iniciar a vacinação dos profissionais da educação e dos jovens de 12 a 17 anos



**97%** dos profissionais da educação da rede estadual com esquema vacinal completo.



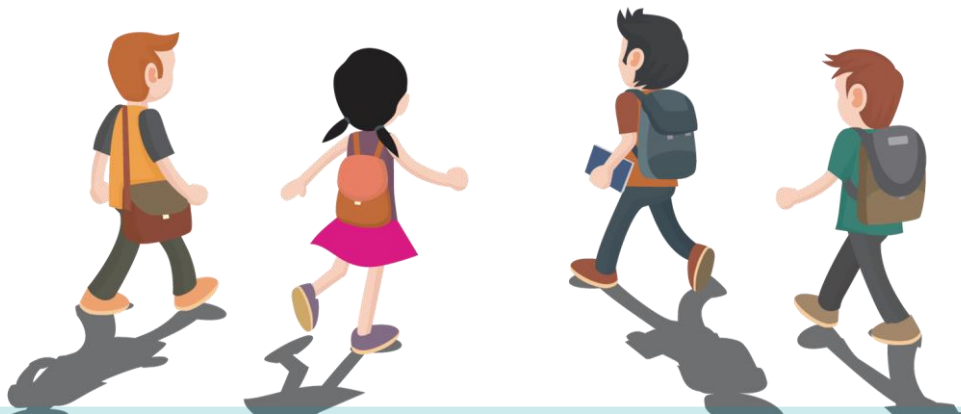
**90%** dos adolescentes de 12 a 17 anos já tomaram a 1ª dose da vacina.

# VOLTA ÀS AULAS SEGURA

## PRESENÇA OBRIGATÓRIA DOS ESTUDANTES

**A partir de 18 de outubro: OBRIGATÓRIA a presença em sala de aula**

**Mantido o distanciamento de 1 metro e demais protocolos sanitários, e conforme o revezamento planejado pelas unidades e redes de ensino.**



**CEE deliberará prazo para as escolas privadas se adequarem à regra da obrigatoriedade.**

# VOLTA ÀS AULAS SEGURAS

## EXCEÇÕES À OBRIGATORIEDADE

### Grupos de estudantes que são exceções à obrigatoriedade:



**Gestantes e puérperas.**



**Comorbidades com idade a partir de 12 anos que não tenham completado seu ciclo vacinal contra COVID-19.**



**Menores de 12 anos pertencentes ao grupo de risco para COVID-19, para as quais não há vacina aprovada no país.**



**Condição de saúde de maior fragilidade à COVID-19, mesmo com o ciclo vacinal completo, comprovada com prescrição médica para permanecer em atividades remotas.**

# VOLTA ÀS AULAS SEGURA

## RETOMADA INTEGRAL DA EDUCAÇÃO BÁSICA

**A partir de 3 de novembro: 100% presença OBRIGATÓRIA de todos os estudantes SIMULTANEAMENTE nas salas de aula**

**Com a manutenção da aplicação de todos os demais protocolos sanitários**





# VOLTA ÀS AULAS SEGURA

## PROTOCOLOS SANITÁRIOS



**Pessoas sintomáticas  
não devem ir à escola!**



**Uso correto e obrigatório  
da máscara**



**Aferição de temperatura  
(37,5 °C não permanecer  
na escola)**



**CASO SUSPEITO OU  
CONFIRMADO:  
Notificar a UBS Local e  
registrar o caso no SIMED, e  
monitorar os contactantes**



**MANTER SALA ISOLADA E  
AREJADA NA ESCOLA**



**HIGIENIZAÇÃO  
FREQUENTE DAS  
MÃOS**



**VENTILAÇÃO E  
HIGIENIZAÇÃO DOS  
AMBIENTES**



**OBRIGADO!**